



サ13-01 4,200円
(税込 4,410円)
トンボ 17号 320ml 帯アミ



サ13-02 4,300円
(税込 4,515円)
金彩春秋 17号 320ml 帯アミ



サ13-03 4,700円
(税込 4,935円)
われもこう 23号 420ml 帯アミ



サ13-04 4,900円
(税込 5,145円)
六色線 17号 320ml 帯アミ



サ13-05 4,900円
(税込 5,145円)
クローバー 17号 320ml 帯アミ



サ13-06 4,400円
(税込 4,620円)
白花ルレット 17号 320ml 帯アミ



サ13-07 5,300円
(税込 5,565円)
ラン 17号 320ml 帯アミ



サ13-08 4,600円
(税込 4,830円)
萩 14号 260ml 帯アミ



サ13-09 6,300円
(税込 6,615円)
金彩青ボチ 19号 350ml 帯アミ



サ13-10 4,600円
(税込 4,830円)
金彩春秋 19号 350ml 帯アミ



サ13-11 6,000円
(税込 6,300円)
赤粒 19号 350ml 帯アミ



サ13-12 8,600円
(税込 9,030円)
青銀彩 23号 420ml 帯アミ



サ13-13 4,900円
(税込 5,145円)
桜 23号 420ml 帯アミ



サ13-14 6,300円
(税込 6,615円)
春秋 23号 420ml 帯アミ



サ13-15 4,900円
(税込 5,145円)
タデ花 23号 420ml 帯アミ

陶歴



昭和二十年 常滑市に生まれる

昭和四十五年 昭萌窯設立

昭和四十七年 長三賞陶芸展 伝統部門 入選

昭和四十九年 長三賞陶芸展 新興部門 入選

昭和五十七年 長三賞陶芸展 デザイン部門

昭和五十八年 とこなめ焼デザインコンペティション 長三賞受賞

昭和六十年 長三賞陶芸展 デザイン部門 優秀賞受賞

昭和六十二年 梅田 阪急百貨店にてタタラ造りの実演

ながさき陶磁展 中外陶報社賞受賞

陶磁器デザインフォーラムインセント 審査員特別賞受賞

昭和六十二年 伊丹クラフト展 入選

平成二年 札幌芸術の森クラフト全国公募展 入選

平成四年 日清食品現代陶芸めい鉢大賞 入選

平成五年 常滑市より文化の振興 表彰

工芸都市高岡クラフトコンペ 入選

小倉 井筒屋にてロクロの実演

朝日現代クラフト展 入選

金沢工芸大賞コンペティション 入選

平成八年 日本煎茶工芸展 入選

平成九年 札幌芸術の森ビアマグランカイ 入選

平成十二年 方円館にて個展開催

札幌芸術の森ビアマグランカイ 佳作受賞

平成十三年 金沢わんOne大賞2001 入選

平成十五年 北大路魯山人展記念

「食の器コンテスト」 入選

平成十六年 北海道陶芸展 北海道知事賞受賞

平成二十二年 世界お茶まつり2010

ワールド茶器コンテスト金賞受賞



サ12-01 4,900円
(税込 5,145円)
金彩古野山 23号 420ml 帯アミ



サ12-02 4,400円
(税込 4,620円)
金彩木の葉 17号 320ml 帯アミ



サ12-03 8,200円
(税込 8,610円)
黄銀彩 17号 320ml 帯アミ



サ12-04 8,200円
(税込 8,610円)
銀彩 17号 320ml 帯アミ



サ12-05 6,300円
(税込 6,615円)
金箔ちらし 14号 250ml 帯アミ



サ12-06 5,600円
(税込 5,880円)
つゆ草 17号 310ml 帯アミ



サ12-07 4,200円
(税込 4,410円)
金銀ぶどう 17号 320ml 帯アミ



サ12-08 4,900円
(税込 5,145円)
枝垂れ桜 17号 320ml 帯アミ



サ12-09 6,700円
(税込 7,035円)
十草 17号 320ml 帯アミ



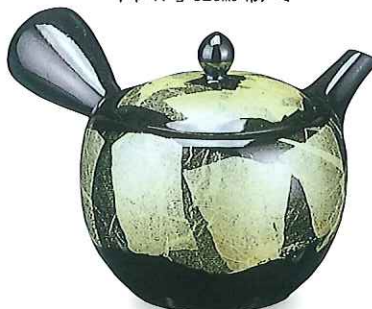
サ12-10 5,600円
(税込 5,880円)
春秋 17号 320ml 帯アミ



サ12-11 4,900円
(税込 5,145円)
山茶花 23号 420ml 帯アミ



サ12-12 8,600円
(税込 9,030円)
銀彩 23号 420ml 帯アミ



サ12-13 8,600円
(税込 9,030円)
黄銀彩 23号 420ml 帯アミ



サ12-14 5,100円
(税込 5,355円)
ラン 23号 420ml 帯アミ



サ12-15 4,900円
(税込 5,145円)
金彩木の葉 23号 420ml 帯アミ



サ12-16 3,900円
(税込 4,095円)
二個組 金彩木の葉 φ8×H11

サ12-17 2,000円
(税込 2,100円)
単品 φ8×H11



サ12-18 6,800円
(税込 7,140円)
五客湯呑 金彩木の葉 φ7.8×H5.7

サ12-19 1,400円
(税込 1,470円)
一客 φ7.8×H5.7

宇幸窯

うこう・がま

サ11-02 6,800円

五客湯呑 φ9×5.3

サ11-03 1,400円

一客 φ9×5.3



サ11-01 5,500円

20号 360ml 帯アミ



フッ素加工帯アミ急
撥水効果を利用し、茶葉の
着や汚れを少なくします。金
臭もありませんのでお茶の
味を逃しません。



フッ素

サ11-04 6,300円

15号 270ml フッ素帯アミ



サ11-05 5,600円

20号 360ml 帯アミ



サ11-06 5,500円

15号 270ml 帯アミ



サ11-07 5,600円

20号 360ml 帯アミ



サ11-08 5,500円

20号 360ml 帯アミ



フッ素

サ11-09 5,300円

20号 360ml フッ素帯アミ



サ11-10 5,300円

16号 300ml 帯アミ



サ11-11 5,300円

16号 300ml 帯アミ



サ11-12 4,900円

20号 360ml 帯アミ



サ11-13 4,900円

15号 270ml 帯アミ



サ11-14 4,900円

15号 270ml 帯アミ



サ11-15 4,600円

15号 270ml 帯アミ



サ11-16 4,500円

14号 260ml 帯アミ



サ11-17 5,600円

五客湯呑 φ9×5.4

サ11-18 1,200円

一客 φ9×5.4



サ11-19 6,800円

五客湯呑 φ9×5.3

サ11-20 1,400円

一客 φ9×5.3



三代目 北龍



サ10-01 5,600円
(税込 5,880円)
白梅 10号 190ml セラメッシュ



サ10-02 5,800円
(税込 6,090円)
線段ピリ朱出し 18号 340ml
セラメッシュ



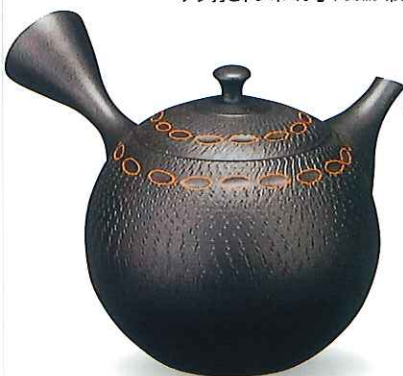
サ10-03 13,000円
(税込 13,650円)
ノタ打ちトンボ 40号 730ml 帯アミ



サ10-04 11,000円
(税込 11,550円)
ノタ打ちカット 32号 580ml セラメッシュ



サ10-05 6,500円
(税込 6,825円)
桜 19号 350ml セラメッシュ



サ10-06 5,300円
(税込 5,565円)
ピリカット朱出し 20号 360ml セラメッシュ



サ10-07 6,500円
(税込 6,825円)
印花白梅 16号 300ml セラメッシュ



サ10-08 6,000円
(税込 6,300円)
ピリ朱出し 19号 350ml セラメッシュ



サ10-09 6,700円
(税込 7,035円)
桜 16号 300ml セラメッシュ



サ10-10 7,000円
(税込 7,350円)
17号 320ml セラメッシュ



サ10-11 6,700円
(税込 7,035円)
金印花 16号 300ml セラメッシュ



サ10-12 6,000円
(税込 6,300円)
白梅 11号 190ml セラメッシュ



サ10-13 5,600円
(税込 5,880円)
筋三色 11号 200ml セラメッシュ

サ09-01 7,000円
(税込 7,350円)
茶香炉 三彩 φ11×10 焼杉板付



石
龍
魚
いしりゅうぎよ

サ09-02 7,000円
(税込 7,350円)
茶香炉 三彩 φ11×10 焼杉板付



サ09-03 4,200円
(税込 4,410円)
茶香炉 桜 φ11×11 焼杉板付



サ09-04 3,500円
(税込 3,675円)
茶香炉 φ10×10 焼杉板付



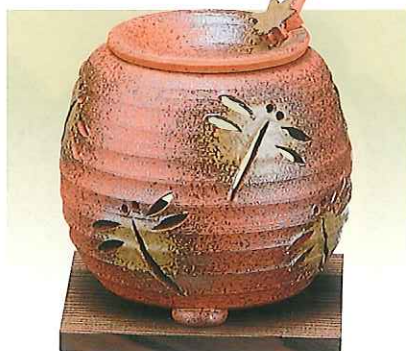
サ09-05 4,000円
(税込 4,200円)
茶香炉 トンボ φ10×10 焼杉板付



サ09-06 4,000円
(税込 4,200円)
茶香炉 タデ花 φ10×10 焼杉板付



サ09-07 4,200円
(税込 4,410円)
茶香炉 トンボ φ11×11 焼杉板付



サ09-08 4,200円
(税込 4,410円)
茶香炉 トンボ φ11×11 焼杉板付



サ09-09 3,500円
(税込 3,675円)
茶香炉 φ10×10 焼杉板付



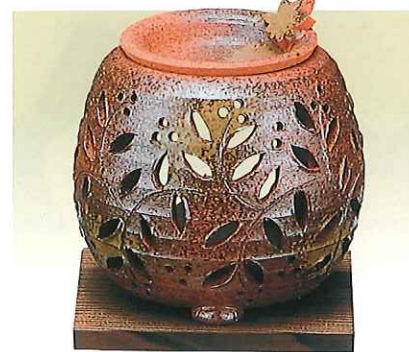
サ09-10 4,200円
(税込 4,410円)
茶香炉 タデ花 φ11×11 焼杉板付



サ09-11 4,000円
(税込 4,200円)
茶香炉 タデ花 φ10×10 焼杉板付



サ09-12 4,200円
(税込 4,410円)
茶香炉 タデ花 φ11×11 焼杉板付



石龍窯
せきりゅう

上村 洋幸
陶歴

昭和42年 愛知県常滑市に生まれる

昭和58年 愛知県立常滑高校窯業科入学と
同時に石龍陶苑にて修行を始める

平成8年 常滑茶器青年会に入会

平成13年 韓国陶磁器EXPO出展
長三賞陶業展 長三賞受賞

平成14年 第10回テールウェア大賞入選
長三賞陶業展 入選3回

平成20年 石龍窯を継ぐ



サ08-01 6,500円
(税込 6,825円)
椿 16号 300ml セラメッシュ



サ08-02 6,300円
(税込 6,615円)
トチリ丸カット 16号 300ml セラメッシュ



サ08-03 5,600円
(税込 5,880円)
ノタ打ち縦丸カット
18号 340ml セラメッシュ



サ08-04 5,400円
(税込 5,670円)
ノタ打ち櫛目
16号 300ml セラメッシュ



サ08-05 5,600円
(税込 5,880円)
ななめカット 15号 280ml セラメッシュ



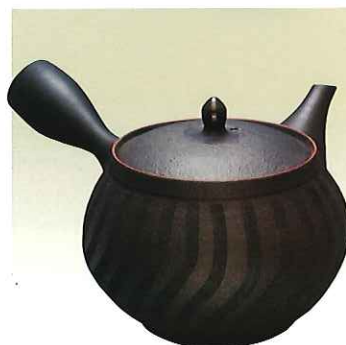
サ08-06 6,000円
(税込 6,300円)
ノタ打ちメロン
16号 300ml セラメッシュ



サ08-07 5,600円
(税込 5,880円)
櫛目 18号 340ml セラメッシュ



サ08-08 4,600円
(税込 4,830円)
ノタ打ちカット
10号 180ml セラメッシュ



サ08-09 5,400円
(税込 5,670円)
ノタ打ち櫛流れ
16号 300ml セラメッシュ



サ08-10 5,600円
(税込 5,880円)
ノタ打ちルレット
15号 280ml セラメッシュ



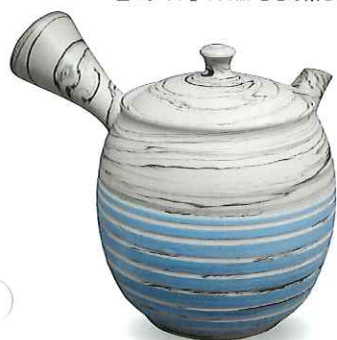
サ08-11 5,300円
(税込 5,565円)
朱天ムキ 16号 300ml セラメッシュ



サ07-01 5,700円
(税込 5,985円)
白ピリ 16号 300ml ささめ茶こし



サ07-02 6,600円
(税込 6,930円) 五客湯呑 φ7.3×5.1
サ07-03 1,400円
(税込 1,470円) 一客湯呑 φ7.3×5.1



サ07-04 6,400円
(税込 6,720円)
ブルーライン 20号 360ml



サ07-05 9,000円
(税込 9,450円) 五客湯呑 φ8.3×6.3
サ07-06 1,900円
(税込 1,995円) 一客湯呑 φ8.3×6.3



練り込み手

何色もの粘土を重ねてロクロを引くことで自然なねじれで模様が生まれます。ひとつとして同じものはできません。



サ07-07 9,000円
(税込 9,450円)
編み目カット磨出 21号 380ml ささめ茶こし



サ07-08 5,000円
(税込 5,250円)
夫婦湯呑 大φ6.5×9.5 小φ6.3×9



サ07-09 9,000円
(税込 9,450円)
縦カット 20号 360ml ささめ茶こし



サ07-10 3,600円
(税込 3,780円)
夫婦湯呑 縦カット 大φ6.5×9.5 小φ6.3×9



サ07-11 6,400円
(税込 6,720円)
ピンク水玉 21号 380ml



サ07-12 4,300円
(税込 4,515円)
夫婦湯呑 大φ6.5×9.5 小φ6.3×9



サ07-13 7,100円
(税込 7,455円)
半縦カット 20号 360ml ささめ茶こし



サ07-14 3,600円
(税込 3,780円)
夫婦湯呑 半縦カット 大φ6.5×9.5 小φ6.2



サ07-15 3,300円
(税込 3,465円)
ロングカップ ブルー水玉 φ8.9×13.5



サ07-16 3,600円
(税込 3,780円)
ロングカップ φ9×13.5



サ07-17 2,600円
(税込 2,730円)
フリーカップ ピンク水玉 φ8.2×10.5



サ07-18 3,300円
(税込 3,465円)
フリーカップ ライン φ8×10.5



サ07-19 2,600円
(税込 2,730円)
ロックグラス 朱水玉 φ9.2×7.5



サ07-20 2,200円
(税込 2,310円)
ロックグラス 黄ピリ φ9.2×7.5



サ06-01 6,400円
(税込 6,720円)
水玉カット 21号 380ml ささめ茶こし



サ06-02 4,300円
(税込 4,515円)
夫婦湯呑 水玉カット
大φ6.4×9.5 小φ6×9



「よりきれいに
より使いやすい」を求め、
一つ一つ手造りで……
—— 想い ——



サ06-03 7,300円
(税込 7,665円) サ06-04 1,500円
(税込 1,575円)
五客湯呑 水玉カット φ7.5×6 一客湯呑



サ06-05 2,500円
(税込 2,625円)
湯冷まし 水玉カット 11号 200ml



サ06-06 3,600円
(税込 3,780円)
とっくり 水玉カット 11号
200ml



サ06-07 3,600円
(税込 3,780円)
二客ぐい呑 水玉カット φ5.2×3.8



サ06-08 3,300円
(税込 3,465円)
ロングカップ 水玉カット φ8.5×13



サ06-09 3,000円
(税込 3,150円)
マグカップ 水玉カット φ7.5×9



サ06-10 2,600円
(税込 2,730円)
フリーカップ 水玉カット φ8×10.5



サ06-11 2,600円
(税込 2,730円)
ロックグラス 水玉カット φ9×8

陶歴 堀田憲児

昭和26年 常滑市生まれ
長三賞陶業展 奨励賞受賞(98年)
長三賞陶業展 入選(97、01、02、04年)
東京ドームテーブルウェア大賞
「暮らしを彩る器展」入選(01、02、04年)
金津創作の森
「酒の器展」入選(02、04年)
伊丹国際クラフト展
〈酒器、酒盃台〉入選(02年)
とこなめ焼振興展 議長賞(08年)
伝統産業優秀技術者愛知県知事表彰(10年)



サ06-12 5,400円
(税込 5,670円)
カップ 水玉カット φ8.3×7
ソーサー 水玉カット φ12.5×2.4



サ06-13 3,600円
(税込 3,780円)
シュガーポット 水玉カット φ9×10
(スプーン無し)

昭龍
窯



サ05-01 8,100円
(税込 8,505円)
紅白梅 16号 300ml セラメッシュ



サ05-02 8,100円
(税込 8,505円)
コスモス 16号 300ml セラメッシュ



サ05-03 2,100円
(税込 2,205円)
コスモス 15号 280ml



サ05-04 9,500円
(税込 9,975円)
てんとう虫 18号 340ml セラメッシュ



サ05-05 9,500円
(税込 9,975円)
鉄仙彫 15号 280ml セラメッシュ



サ05-06 8,800円
(税込 9,240円)
椿 16号 300ml セラメッシュ



サ05-07 8,100円
(税込 8,505円)
山がすみ 18号 340ml セラメッシュ



サ05-08 8,800円
(税込 9,240円)
昭龍天目 23号 420ml セラメッシュ



サ05-09 8,800円
(税込 9,240円)
昭龍天目 17号 310ml セラメッシュ



サ05-10 8,800円
(税込 9,240円)
昭龍天目 22号 400ml セラメッシュ



サ05-11 8,100円
(税込 8,505円)
昭龍天目 21号 390ml セラメッシュ



サ05-12 6,000円
(税込 6,300円)
赤ライン 18号 340ml セラメッシュ



サ05-13 1,400円
(税込 1,470円)
朱泥マット 15号 280ml



サ05-14 1,800円
(税込 1,890円)
黒マット 15号 280ml



サ05-15 2,100円
(税込 2,205円)
椿 15号 280ml



弘二

kouji

長三賞陶業展金賞受賞

二色の濃淡が白墨を刷毛で掃いたようにみえますが、黒土に白土を積上げてロクロで仕上げ高温で焼締め焼成したもので高い技術を要します。

新ブランド「長三郎」は、明治初期に常滑焼を陶磁器産業として振興発展させた「伊奈長三郎」の名から命名いたしました。今回皆様にお届けする「長三郎」ブランドは、41年間にもわたって毎年開催されてきた公募展「長三賞陶業展」において厳選された入賞、入選作品であり、常滑焼を代表する商品群です。常滑焼の「究極の手法」「造形之美」「素材の魅力」をお楽しみください。



サ04-01 11,000円
(税込 11,550円)

焼締め
22号 400ml 陶茶こし 貼箱入



サ04-02 11,000円
(税込 11,550円)

焼締め絞り出し
10号 180ml 茶こしなし 貼箱入



サ04-03 3,400円
(税込 3,570円)

焼締め
φ6×H7 貼箱入

秋峰

shuhou

長三賞陶業展金賞受賞

急須とアロマウォーマーを今までにないフォルムで手ろくろにて引き上げて造りました。



サ04-04 12,000円
(税込 12,600円)

アロマウォーマー(飛)
φ8×H16 貼箱入



サ04-05 11,000円
(税込 11,550円)

テーマ 飛、袋形
16号 300ml セラメッシュ 貼箱入



サ04-06 11,000円
(税込 11,550円)

テーマ 翔、富士形
16号 300ml セラメッシュ 貼箱入

武

takeru

師に父・昭龍を持ち独特なラスター釉が天目釉に似ていることで昭龍天目と称す。その上に線筋・紅葉模様や後手ポットと好みに対応できるもので表現しました。



サ04-07 9,000円
(税込 9,450円)

線段
23号 420ml セラメッシュ 貼箱入



サ04-08 9,000円
(税込 9,450円)

紅葉
17号 320ml セラメッシュ 貼箱入



サ04-09 9,000円
(税込 9,450円)

ポット急須
17号 320ml セラメッシュ 貼箱入

玉光

gyokko

常滑焼急須の基本的な素材朱泥土でまず焼成し、その後二度、三度と焼成し深い味わいと変化(窯変)を追及した急須のラインナップです。



サ04-10 5,500円
(税込 5,775円)

一回焼成 朱泥
16号 300ml セラメッシュ 貼箱入



サ04-11 6,000円
(税込 6,300円)

二回焼成 黒窯変
16号 300ml セラメッシュ 貼箱入



サ04-12 7,000円
(税込 7,350円)

三回焼成 藻掛け窯変
16号 300ml セラメッシュ 貼箱入

青峰

seihou

茶葉の開きを考え、平たい碗型で茶葉も捨て易く、洗い易い形状です。胴体はシンプルに造り蓋に変化を加えました。



サ04-13 10,000円
(税込 10,500円)

焼締めつる草
11号 200ml セラメッシュ 貼箱入



サ04-14 10,000円
(税込 10,500円)

焼締め十草ライン
11号 200ml セラメッシュ 貼箱入



サ04-15 10,000円
(税込 10,500円)

黒窯変十草ライン
11号 200ml セラメッシュ 貼箱入

北條



サ03-01 13,000円 木箱入
(税込 13,650円)
焼締め 22号 400ml ささめ茶こし



サ03-02 14,000円 木箱入
(税込 14,700円)
黒窯変 19号 350ml ささめ茶こし



サ03-03 14,000円 木箱入
(税込 14,700円)
黒窯変 19号 350ml ささめ茶こし



サ03-04 15,000円 木箱入
(税込 15,750円)
焼締め藻掛 17号 320ml ささめ茶こし



サ03-05 12,000円 木箱入
(税込 12,600円)
焼締めエグボ 18号 330ml ささめ茶こし



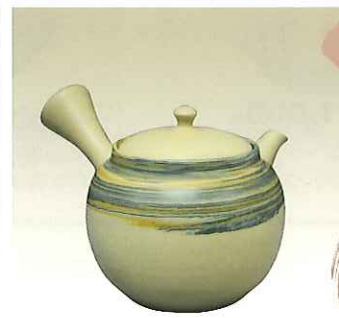
サ03-06 25,000円 木箱入
(税込 26,250円)
黒窯変 急須 21号 380ml ささめ茶こし
湯呑 φ8.5×5.2



サ03-07 32,000円 木箱入
(税込 33,600円)
筋引き藻掛・緑窯変 急須 13号 240ml 陶茶こし
湯呑 φ7×5 さまし8号 140ml



サ03-08 14,000円 木箱入
(税込 14,700円)
蓋黒朱窯変 10号 180ml 陶茶こし



サ03-09 13,000円 木箱入
(税込 13,650円)
肩煉込み 10号 180ml 陶茶こし

白山



サ03-10 9,500円 並箱入
(税込 9,975円)
下帯筋引き 15号 280ml 陶茶こし



サ03-11 11,000円 並箱入
(税込 11,550円)
筋引き 15号 280ml 陶茶こし



サ03-12 9,500円 並箱入
(税込 9,975円)
筋引き 15号 280ml 陶茶こし

風月

玲光



サ02-01 14,000円 木箱入
(税込 14,700円)
櫛目 12号 220ml すっきり茶こし



サ02-02 12,000円 桐箱入
(税込 12,600円)
六歌仙彫 12号 210ml すっきり茶こし



サ02-03 20,000円 木箱入
(税込 21,000円)
櫛目焼締め 20号 370ml すっきり茶こし



サ02-04 21,000円 木箱入
(税込 22,050円)
六歌仙彫筋引き 18号 330ml すっきり茶こし
湯呑大φ6.7×8.8 湯呑小φ6.5×7.6



サ02-05 22,000円 桐箱入
(税込 23,100円)
黒窯変6点セット 急須 16号 290ml すっきり茶こし
湯呑 φ7×5

青峰



サ02-06 15,000円 貼箱入
(税込 15,750円)
掛分け蝶焼締め 20号 370ml ささめ茶こし



サ02-07 15,000円 貼箱入
(税込 15,750円)
蝶と菊 17号 320ml ささめ茶こし



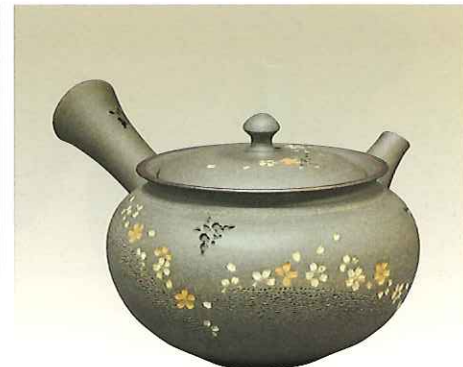
サ02-08 15,000円 貼箱入
(税込 15,750円)
金桜と蝶 20号 360ml ささめ茶こし



サ02-09 15,000円 貼箱入
(税込 15,750円)
蝶と菊 19号 350ml ささめ茶こし



サ02-10 15,000円 貼箱入
(税込 15,750円)
掛分け桜 焼締め 16号 300ml ささめ茶こし



サ02-11 15,000円 貼箱入
(税込 15,750円)
焼締め蝶と桜 16号 300ml ささめ茶こし