



K2-774 ¥8,400 (本体 ¥8,000) ●  
蓋付汲出揃・金七宝 径8.5×高8cm、化粧箱



K2-775 ¥10,500 (本体 ¥10,000) ●  
蓋付汲出揃・梅結 径8.3×高7.4cm、木箱



K2-776 ¥10,500 (本体 ¥10,000) ●  
蓋付汲出揃・青粒 径8.3×高7.4cm、木箱



K2-777 ¥10,500 (本体 ¥10,000) ●  
蓋付汲出揃・花紋 径8.3×高7.4cm、木箱



K2-778 ¥10,500 (本体 ¥10,000) ●  
蓋付汲出揃・白七宝 径8.3×高7.4cm、木箱



K2-779 ¥12,600 (本体 ¥12,000) ●  
蓋付汲出揃・吉田屋牡丹 径8.3×高7.4cm、木箱



K2-780 ¥13,650 (本体 ¥13,000) ●  
蓋付汲出揃・吉田屋おもと 径8.7×高7.6cm、化粧箱



K2-781 ¥15,750 (本体 ¥15,000) ●  
蓋付汲出揃・花結 径8.3×高7.4cm、木箱





K2-782 ¥15,750 (本体 ¥15,000) ●  
蓋付汲出揃・山茶花文 径8.3×高7.4cm、木箱



K2-783 ¥17,850 (本体 ¥17,000) ●  
蓋付汲出揃・青粒梅にうぐいす 径8.3×高7.4cm、木箱



K2-784 ¥18,900 (本体 ¥18,000) ●  
蓋付汲出揃・白粒鉄仙 径8.3×高7.4cm、木箱



K2-785 ¥18,900 (本体 ¥18,000) ●  
蓋付汲出揃・金欄青粒 径8.5×高8.3cm、木箱



K2-786 ¥18,900 (本体 ¥18,000) ●  
蓋付汲出揃・鉄仙文 径8.3×高7.4cm、木箱



K2-787 ¥21,000 (本体 ¥20,000) ●  
蓋付汲出揃・本金うずら 径8.5×高8cm、木箱



K2-788 ¥21,000 (本体 ¥20,000) ●  
蓋付汲出揃・白粒宝尽くし 径8.7×高7.5cm、木箱



K2-789 ¥63,000 (本体 ¥60,000) ●  
蓋付汲出揃・赤絵腰染小紋 長右衛門窯 径7×高8cm、木箱





K2-790 ¥63,000 (本体 ¥60,000) ●  
小茶器・引舟の図 長右衛門窯 碗 径5.8×高4.4cm/さまし 長径8.2×高4.1cm、桐箱



K2-791 ¥8,400 (本体 ¥8,000) ●  
煎茶器・青粒鉄仙 碗 径8×高4.8cm/さまし 長径9.6×高4.6cm、化粧箱



K2-792 ¥14,700 (本体 ¥14,000) ●  
煎茶器・本金牡丹 碗 径8×高4.8cm/さまし 長径9×高4.6cm、桐箱



K2-793 ¥24,150 (本体 ¥23,000) ●  
煎茶器・墨山水 碗 径8×高4.8cm/さまし 長径8×高4.8cm、木箱



K2-794 ¥26,250 (本体 ¥25,000) ●  
煎茶器・金花詰 碗 径7.5×高4.5cm/さまし 長径9×高4.7cm、木箱



K2-795 ¥29,400 (本体 ¥28,000) ●  
煎茶器・庄三 碗 径8.1×高4.8cm/さまし 長径9×高4.8cm、木箱



K2-796 ¥13,650 (本体 ¥13,000) ●  
十客煎茶器・青粒鉄仙 碗 径8×高4.8cm/さまし 長径9×高4.5cm、化粧箱



K2-797 ¥16,800 (本体 ¥16,000) ●  
十客煎茶器・白七宝 碗 径8×高4.8cm/さまし 長径9×高4.5cm、化粧箱





K2-798 ¥10,500 (本体 ¥10,000) ●  
茶器・木米 (網付) 碗 径8.2×高5.5cm、化粧箱



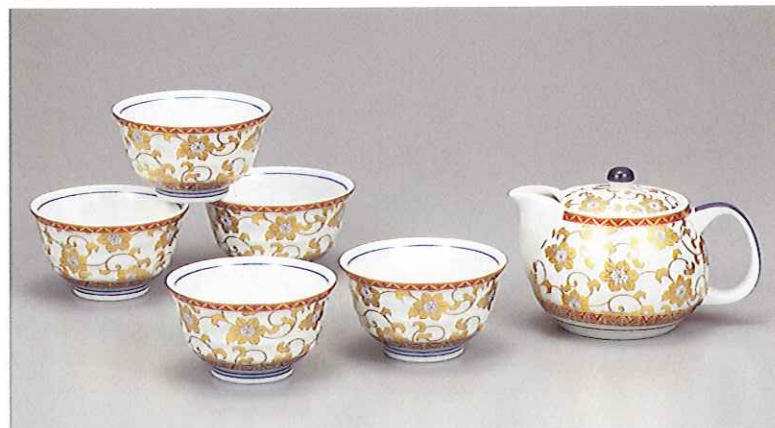
K2-799 ¥11,550 (本体 ¥11,000) ●  
茶器・梅詰 (網付) 碗 径8.5×高6cm、木箱



K2-800 ¥13,650 (本体 ¥13,000) ●  
茶器・テマリ 碗 径8.7×高5.3cm、木箱



K2-801 ¥13,650 (本体 ¥13,000) ●  
茶器・花の舞 (網付) 碗 径8.3×高6cm、桐箱



K2-802 ¥18,900 (本体 ¥18,000) ●  
茶器・白粒鉄仙 (網付) 碗 径9.4×高5.4cm、木箱



K2-803 ¥34,650 (本体 ¥33,000) ●  
茶器・間取唐草 (網付) 碗 径8.3×高5.6cm、木箱



K2-804 ¥37,800 (本体 ¥36,000) ●  
茶器・赤絵 長右衛門窯 碗 径8.3×高5cm、木箱



K2-805 ¥47,250 (本体 ¥45,000) ●  
茶器・黄彩線文 長右衛門窯 碗 径7.2×高6cm、木箱





K2-806 ¥10,500 (本体 ¥10,000) ●  
蓋付茶器・白七宝 径8.5×高7cm、化粧箱



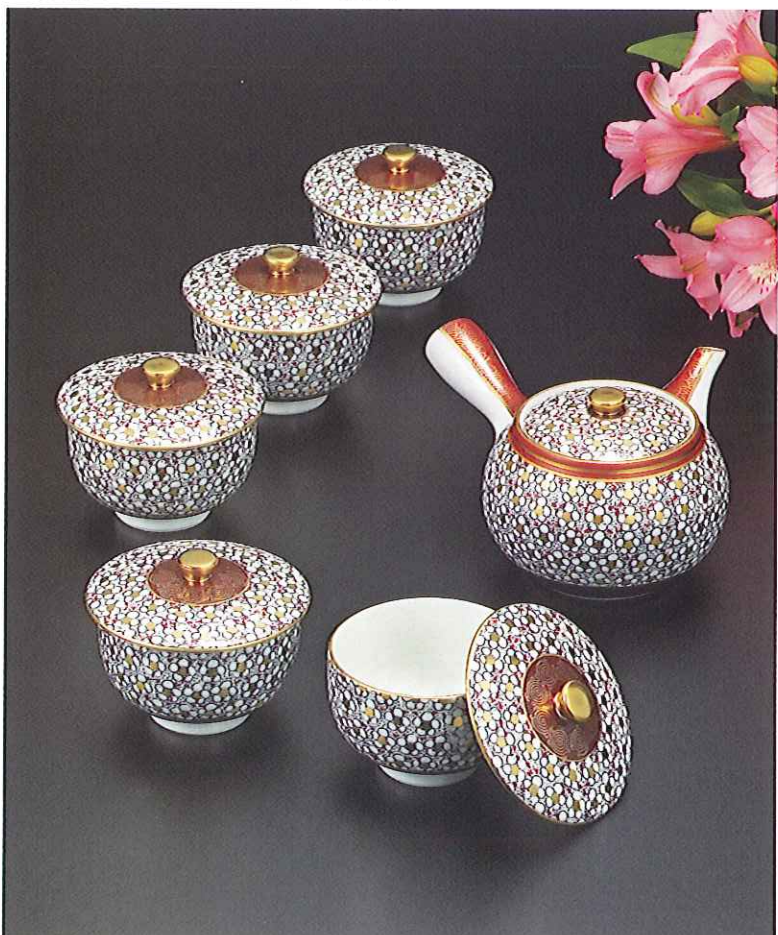
K2-807 ¥11,550 (本体 ¥11,000) ●  
蓋付茶器・青粒鉄仙 径8.5×高7cm、化粧箱



K2-808 ¥12,600 (本体 ¥12,000) ●  
蓋付茶器・金七宝 径8.4×高7cm、化粧箱



K2-809 ¥12,600 (本体 ¥12,000) ●  
蓋付茶器・梅詰 径8.4×高7cm、化粧箱



K2-811 ¥15,750 (本体 ¥15,000) ●  
蓋付茶器・梅詰 径8.4×高7cm、木箱

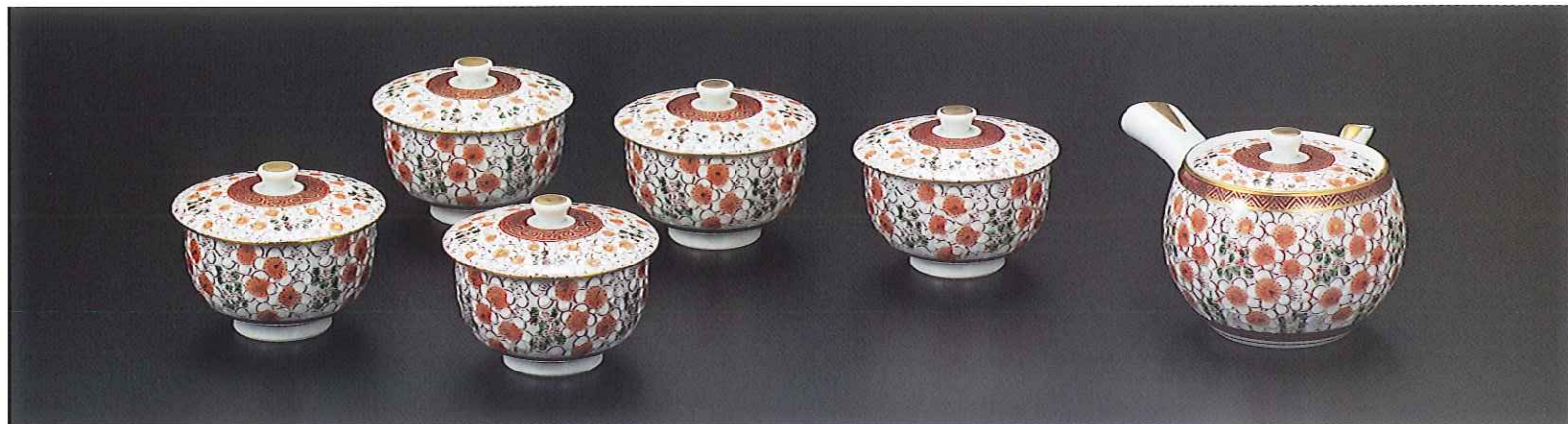


K2-810 ¥12,600 (本体 ¥12,000) ●  
蓋付茶器・菊詰 径8.4×高7cm、化粧箱



K2-812 ¥13,650 (本体 ¥13,000) ●  
蓋付茶器・青粒鉄仙 径8.4×高7cm、化粧箱

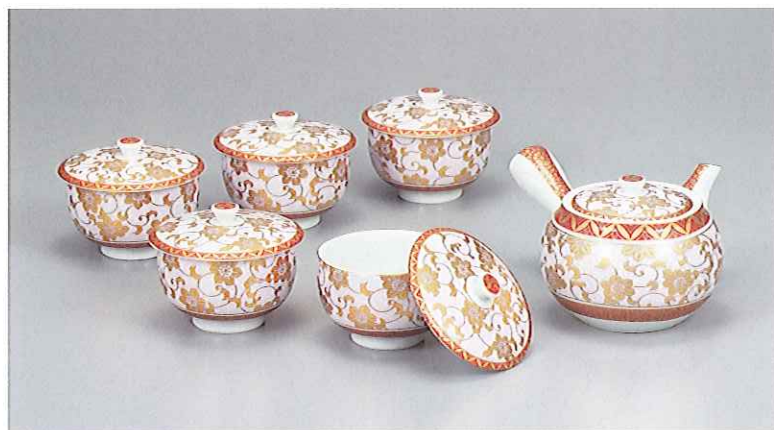




K2-813 ¥18,900 (本体 ¥18,000) ●  
蓋付茶器・梅文 径8.4×高7cm、木箱



K2-814 ¥15,750 (本体 ¥15,000) ●  
蓋付茶器・亀甲 径8.4×高7.3cm、木箱



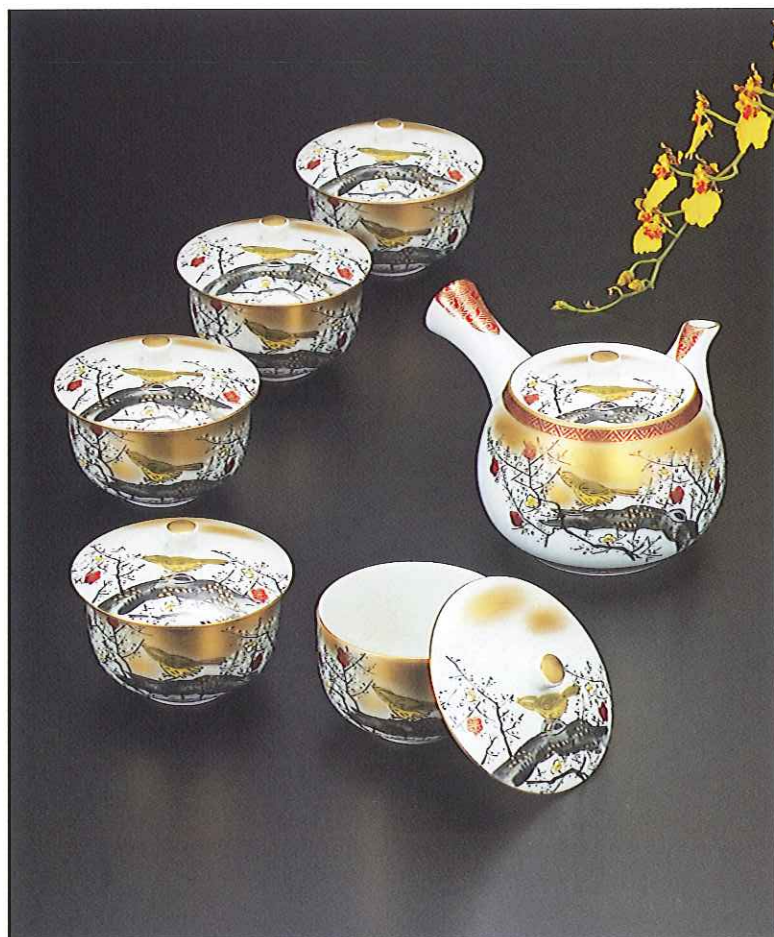
K2-815 ¥21,000 (本体 ¥20,000) ●  
蓋付茶器・鉄仙文 径8.4×高7.3cm、木箱



K2-816 ¥21,000 (本体 ¥20,000) ●  
蓋付茶器・青粒鉄仙 径8.6×高7.3cm、木箱



K2-817 ¥25,200 (本体 ¥24,000) ●  
蓋付茶器・墨山水 径8.4×高7.5cm、木箱



K2-818 ¥21,000 (本体 ¥20,000) ●  
蓋付茶器・本金梅にうぐいす 径8.6×高7.8cm、木箱





K2-819 ¥26,250 (本体 ¥25,000) ●  
蓋付茶器・金欄割取 碗 径8.7×高7.8cm、木箱



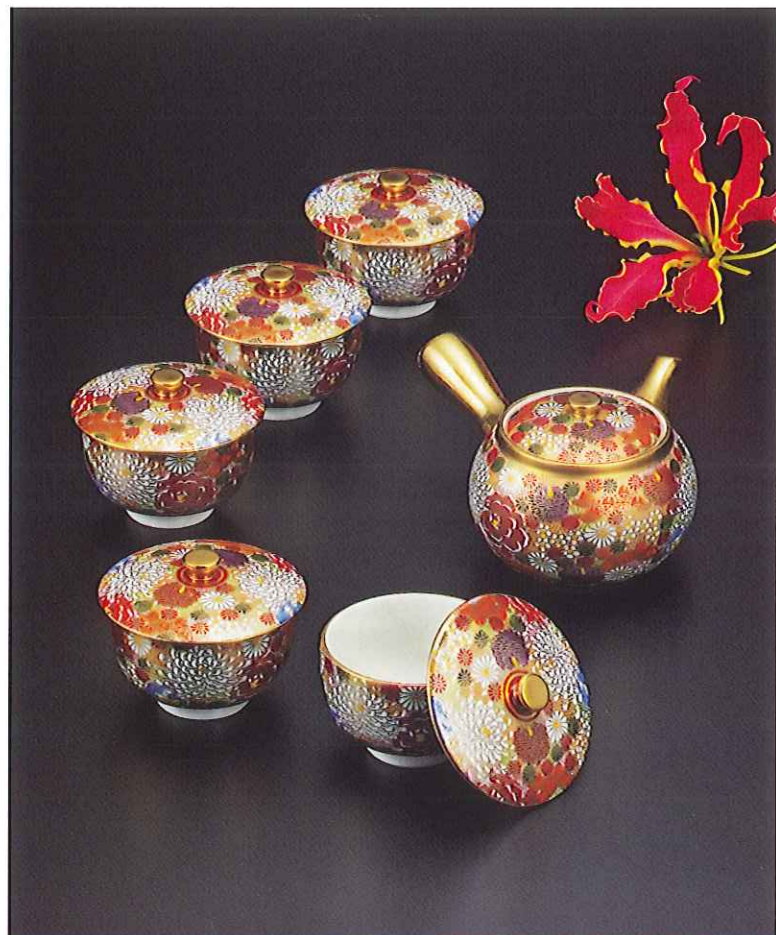
K2-820 ¥26,250 (本体 ¥25,000) ●  
蓋付茶器・古九谷紋 碗 径8.7×高7.6cm、木箱



K2-822 ¥27,300 (本体 ¥26,000) ●  
蓋付茶器・青粒菊うずら 碗 径8.4×高7.3cm、木箱



K2-824 ¥29,400 (本体 ¥28,000) ●  
蓋付茶器・青粒鉄仙文 碗 径8.7×高7.2cm、木箱



K2-821 ¥29,400 (本体 ¥28,000) ●  
蓋付茶器・金花詰 碗 径8.4×高7.3cm、木箱



K2-823 ¥28,350 (本体 ¥27,000) ●  
蓋付茶器・本金山水 碗 径8.2×高8.4cm、木箱



K2-825 ¥29,400 (本体 ¥28,000) ●  
蓋付茶器・白粒鉄仙文 碗 径8.7×高7.2cm、木箱





K2-826 ¥42,000 (本体 ¥40,000) ●  
蓋付茶器・庄三 碗 径8.3×高7cm、木箱



K2-827 ¥36,750 (本体 ¥35,000) ●  
蓋付茶器・青粒鉄仙 碗 径8.7×高7.8cm、木箱



K2-828 ¥52,500 (本体 ¥50,000) ●  
蓋付茶器・本金山水 碗 径8.7×高7.8cm、木箱



K2-829 ¥52,500 (本体 ¥50,000) ●  
蓋付茶器・本金花詰 碗 径8.7×高7.8cm、木箱



K2-830 ¥94,500 (本体 ¥90,000) ●  
蓋付茶器・本金捻青粒 碗 径8.3×高7.4cm、桐箱



K2-831 ¥136,500 (本体 ¥130,000) ●  
蓋付茶器・本金青粒鉄仙 大雅 碗 径8.5×高7.5cm、桐箱





K2-832 ¥5,250 (本体 ¥5,000) ●  
抹茶碗・グリーン松竹梅  
径11.5×高7cm、木箱



K2-833 ¥5,775 (本体 ¥5,500) ●  
抹茶碗・金箔彩連山  
径12×高7.5cm、木箱



K2-834 ¥6,300 (本体 ¥6,000) ●  
抹茶碗・吉田屋牡丹金鶏  
径11.5×高7.5cm、木箱



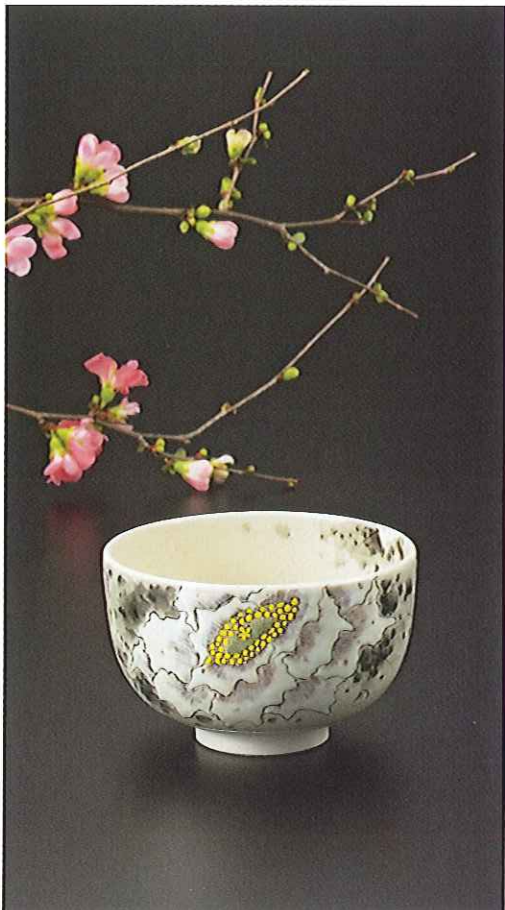
K2-835 ¥6,300 (本体 ¥6,000) ●  
抹茶碗・銀彩  
径12.3×高7cm、木箱



K2-836 ¥6,300 (本体 ¥6,000) ●  
抹茶碗・天目うさぎ  
径12×高7.5cm、木箱



K2-837 ¥6,615 (本体 ¥6,300) ●  
抹茶碗・風の詩 陶志窯  
径12.2×高7.8cm、木箱



K2-840 ¥8,400 (本体 ¥8,000) ●  
抹茶碗・富貴草文 福田良則  
径11.8×高7.2cm、木箱



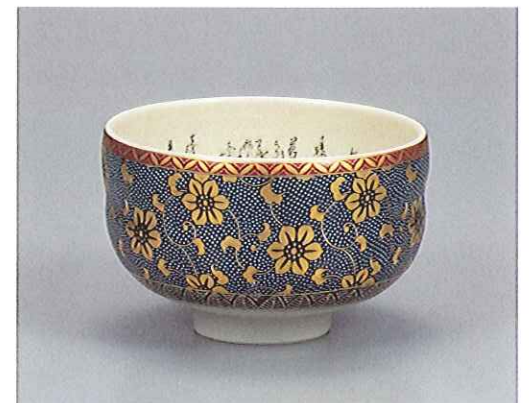
K2-838 ¥6,825 (本体 ¥6,500) ●  
抹茶碗・紫椿 陶志窯  
径12.5×高7.7cm、木箱



K2-839 ¥7,350 (本体 ¥7,000) ●  
抹茶碗・吉田屋牡丹  
径11.5×高7.5cm、木箱



K2-841 ¥7,350 (本体 ¥7,000) ●  
抹茶碗・花詰  
径11.5×高7.5cm、木箱



K2-842 ¥8,400 (本体 ¥8,000) ●  
抹茶碗・青粒鉄仙 (細字入)  
径11.5×高7.5cm、木箱





K2-843 ¥10,500 (本体 ¥10,000) ●  
抹茶碗・金箔花文 虚空蔵窯  
径12×高8cm、木箱



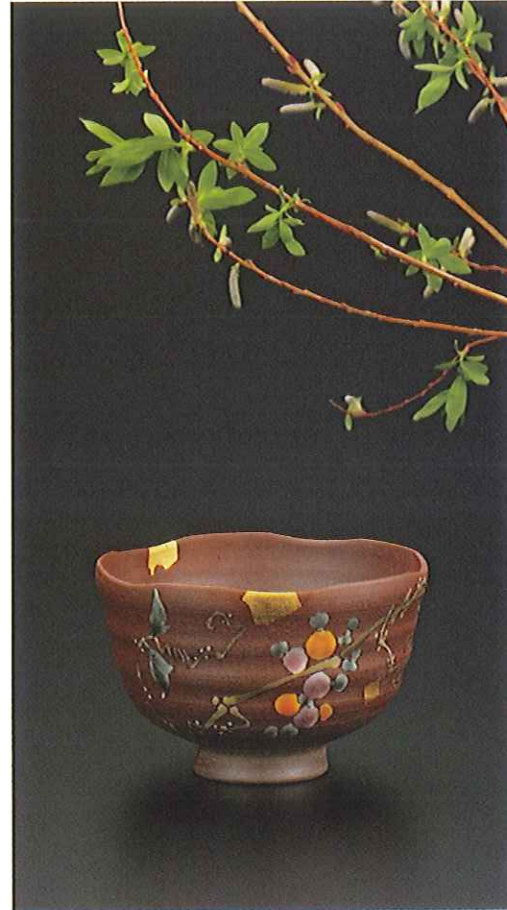
K2-844 ¥10,500 (本体 ¥10,000) ●  
抹茶碗・金箔梅 山田登陽志  
径12.3×高7cm、木箱



K2-845 ¥12,600 (本体 ¥12,000) ●  
抹茶碗・椿文 青良窯  
径11.5×高7cm、桐箱



K2-846 ¥12,600 (本体 ¥12,000) ●  
抹茶碗・金箔紅葉 福田昇竜  
径12.5×高7.5cm、木箱



K2-847 ¥10,500 (本体 ¥10,000) ●  
抹茶碗・山葡萄 福田良則  
径12.7×高8cm、木箱



K2-848 ¥14,175 (本体 ¥13,500) ●  
抹茶碗・海棠 青良窯  
径11.2×高7cm、木箱



K2-849 ¥14,700 (本体 ¥14,000) ●  
抹茶碗・川鯉 古田弘毅  
径12.5×高8cm、木箱



K2-850 ¥14,700 (本体 ¥14,000) ●  
抹茶碗・本金花詰 真山  
径11.2×高7.4cm、木箱



K2-851 ¥15,750 (本体 ¥15,000) ●  
抹茶碗・椿 川田稔  
径12.2×高7.6cm、木箱



K2-852 ¥15,750 (本体 ¥15,000) ●  
抹茶碗・七福神 二代古青  
径12×高8cm、木箱



K2-853 ¥15,750 (本体 ¥15,000) ●  
抹茶碗・金彩山茶花 古田弘毅  
径12.5×高7.2cm、木箱





K2-854 ¥17,850 (本体 ¥17,000) ●  
抹茶碗・金彩扇面椿 山崎浩昭  
径12.7×高7.8cm、木箱



K2-855 ¥21,000 (本体 ¥20,000) ●  
抹茶碗・本金老梅  
径12×高7.5cm、木箱



K2-856 ¥21,000 (本体 ¥20,000) ●  
抹茶碗・金箔彩  
径12×高8cm、木箱



K2-857 ¥26,250 (本体 ¥25,000) ●  
抹茶碗・本金花詰 大雅  
径12×高7.5cm、木箱



K2-858 ¥26,250 (本体 ¥25,000) ●  
抹茶碗・本金青粒鉄仙 大雅  
径12×高7.5cm、木箱



K2-859 ¥31,500 (本体 ¥30,000) ●  
抹茶碗・釉彩 柴田博  
径11.5×高7.5cm、木箱ひも通し



K2-860 ¥52,500 (本体 ¥50,000) ●  
抹茶碗・金彩花鳥 高明  
径12.2×高7.2cm、桐箱ひも通し



K2-861 ¥126,000 (本体 ¥120,000) ●  
抹茶碗・金彩山水草花紋 高明  
径12×高7.6cm、桐箱ひも通し



K2-862 ¥136,500 (本体 ¥130,000) ●  
抹茶碗・金彩花鳥 福田良則  
径12.5×高8cm、桐箱ひも通し



K2-863 ¥168,000 (本体 ¥160,000) ●  
抹茶碗・渦打青粒鉄線文 仲田錦玉  
径12.5×高7.5cm、桐箱ひも通し



K2-864 ¥84,000 (本体 ¥80,000) ●  
水指・雲堂手 長右衛門窯  
径17.5×高12.3cm(本体)、桐箱